

การไฟฟ้าส่วนภูมิภาค
PROVINCIAL ELECTRICITY AUTHORITY

เลขที่ ก.๓.อ.ม.น.(ป.บ.) ๑๙๙๐ / ๒๕๖๕

ชื่อผู้รับ นายพิทฉนนท์ พิชิตสุวรรณผล

ชื่อผู้ส่ง นายอดิสร แก้วสินธุ์

วันที่ ๒๖ ตุลาคม ๒๕๖๕

ตำแหน่ง อ.ก.ป.บ.(ก.๓)

ตำแหน่ง ผจก.กฟพ.อ.ม.น.

ด้วยการไฟฟ้า.....อ้อมน้อย.....ขอตัดไฟระบบ ๒๒ เควี เพื่อปรับปรุงระบบจำหน่าย บริเวณถนนพุทธมณฑลสาย ๕ (ตั้งแต่ร้านอาหารเคียงเดือน ถึง รร.ทิพย์อิน) ตามแผนผังสิ่งเซปแนบ จำนวน.....๑.....แผ่น ดังนี้

ที่	ฟีดเดอร์	วัน/เดือน/ปี	ตั้งแต่เวลา	ถึงเวลา	ลักษณะงานที่ปฏิบัติ/บริเวณ	จาก	ถึง	ผู้ควบคุมงาน
๑.	OYK04	๖ พ.ย. ๖๕	๐๗.๐๐ น. ๐๘.๐๐ น.	๑๗.๐๐ น. ๑๗.๐๐ น.	ขอตัดไฟระบบ ๒๒ เควี เพื่อปรับปรุงระบบจำหน่าย บริเวณถนนพุทธมณฑลสาย ๕ (ตั้งแต่ร้านอาหารเคียงเดือน ถึง รร.ทิพย์อิน)	HI ตัด DDE ต้น UG รง.ซาบีน่า (วงจรถนน)	OYK04S-04 SF6 ชั่วคราว หน้า รง.นันทยาง (วงจรถนน)	นายวรพจน์ แก่นสอาด ๐๙๔-๔๓๙-๒๒๖๑
๒.	OYK09	๖ พ.ย. ๖๕	๐๘.๐๐ น.	๑๗.๐๐ น.		HI ตัด DDE ต้น UG รง.ซาบีน่า (วงจรถกลาง)	OYK09S-09 OYK09S-03	
๓.	PMB07	๖ พ.ย. ๖๕	๐๘.๐๐ น.	๑๗.๐๐ น.		DIS ชั่วคราว หน้า รง.ยูนิเกรน (วงจรถล่าง)	PMB07S-14 OYK02S-03 PMB07S-08 OYK08S-04	
๔.	OYK08	๖ พ.ย. ๖๕	๐๘.๐๐ น.	๑๗.๐๐ น.		OYK08S-04	- DIS ชั่วคราว สะพานลอย ตลาดเสรี (วงจรถล่าง)	

พื้นที่ที่มีผู้ใช้ไฟได้รับผลกระทบ(ไฟดับ).....ศูนย์HINO.....ตลาดเสรี.....รร.ทิพย์อินทร์

ผู้ประสานงานการดับไฟ ชื่อ.....นางสาววิภา รมโพธิ์ทอง.....ตำแหน่ง ว.ศ.ก.๖ ผ.บ.บ.....โทร.....๐๙ ๓๓๕๙ ๕๑๕๑

พื้นที่ ที่ขอตัดไฟปฏิบัติงานมีสายเคเบิลใยแก้วนำแสงของ กฟผ. (หากมีโอกาสชำรุด ผศส.กรส.(ก.๓) จะไปตรวจสอบก่อนปฏิบัติงาน)

๑. มีสายเคเบิลใยแก้วนำแสง ๑.๑ มีโอกาสชำรุด ๑.๒ ไม่มีโอกาสชำรุด

๒. ไม่มีสายเคเบิลใยแก้วนำแสง

(นายอดิสร แก้วสินธุ์)

ตำแหน่ง ผจก.กฟพ.อ.ม.น.

สำหรับแผนควบคุมการจ่ายไฟ (ผคฟ.) กฟภ.๓
เรียน อก.ปบ.(ก.๓)

ผคฟ. พิจารณาแล้วเห็นควร

- อนุมัติให้ดับไฟตามคำขอข้อ 1 ฟีดเตอร์ OYK4 จาก DDE ร.ชอ.นบ.นลิ่ง OYK4S-04, SF6 8ต.ร.นบ.นลิ่ง
ในวันที่ 6 พ.ย. 65 ตั้งแต่เวลา 07:00 น. ถึง 17:00 น. ตามใบสั่งทำสวิชชิงเลขที่ 1708/2565
- อนุมัติให้ดับไฟตามคำขอข้อ 2 ฟีดเตอร์ OYK9 จาก DDE ร.ทง.นบ.นลิ่ง OYK9S-09, OYK9S-05
ในวันที่ 6 พ.ย. 65 ตั้งแต่เวลา 08:00 น. ถึง 17:00 น. ตามใบสั่งทำสวิชชิงเลขที่
- อนุมัติให้ดับไฟตามคำขอข้อ 3 ฟีดเตอร์ PM57 จาก Dis ย.นบ.นลิ่ง ถึง OYK2S-03, PM57S-14, PM57S-05
ในวันที่ 6 พ.ย. 65 ตั้งแต่เวลา 08:00 น. ถึง 17:00 น. ตามใบสั่งทำสวิชชิงเลขที่
- อนุมัติให้ดับไฟตามคำขอข้อ 4 ฟีดเตอร์ OYK8 จาก OYK8S-04 ถึง SF6 8ต.ร.นบ.นลิ่ง
ในวันที่ 6 พ.ย. 65 ตั้งแต่เวลา 08:00 น. ถึง 17:00 น. ตามใบสั่งทำสวิชชิงเลขที่

พนักงานศูนย์ฯ นาย สุวิทย์ วัฒนศิริ ประธานงานการขอดับไฟกับ ๑๖.๕๖๖ ๕๖/๖๕๖๖
28 ๐๓๑.๖5
พรวิทย์ วัฒนศิริ
(รองประธานศูนย์ฯ)
๐๖๓.๑ ๓๓๖ ๕๕๖๖๖๖

สำหรับผู้อนุมัติ

ที่ ก.๓ กปบ.(คฟ.)
เรียน ผจก. กฟภ.๓๓๓
 อก.บช.(ก.๓), อก.วว.(ก.๓)
อนุมัติ และแจ้ง จป. เพื่อตรวจสอบความปลอดภัย
 พร้อมทั้งส่งข้อมูลแจ้งแผนดับไฟลงใน www.pea.co.th

ขั้นตอนการสวิชชิง 4 แผ่น
 แผ่นฝั่งแนบ 1 แผ่น
 ผจฟ. - (สถานี -)
 เพื่อทราบ และจัดพนักงานเข้าปฏิบัติงานร่วมกับศูนย์ฯ นครปฐม
 ตั้งแต่เวลา - น. เป็นต้นไป จนกว่างานจะแล้วเสร็จ



(นายเลอพงศ์ แก่นจันทร์)

รก.ปบ.(ก3) ปฏิบัติงานแทน อก.ปบ.(ก3)

ใบสั่งทำสวิตชิง

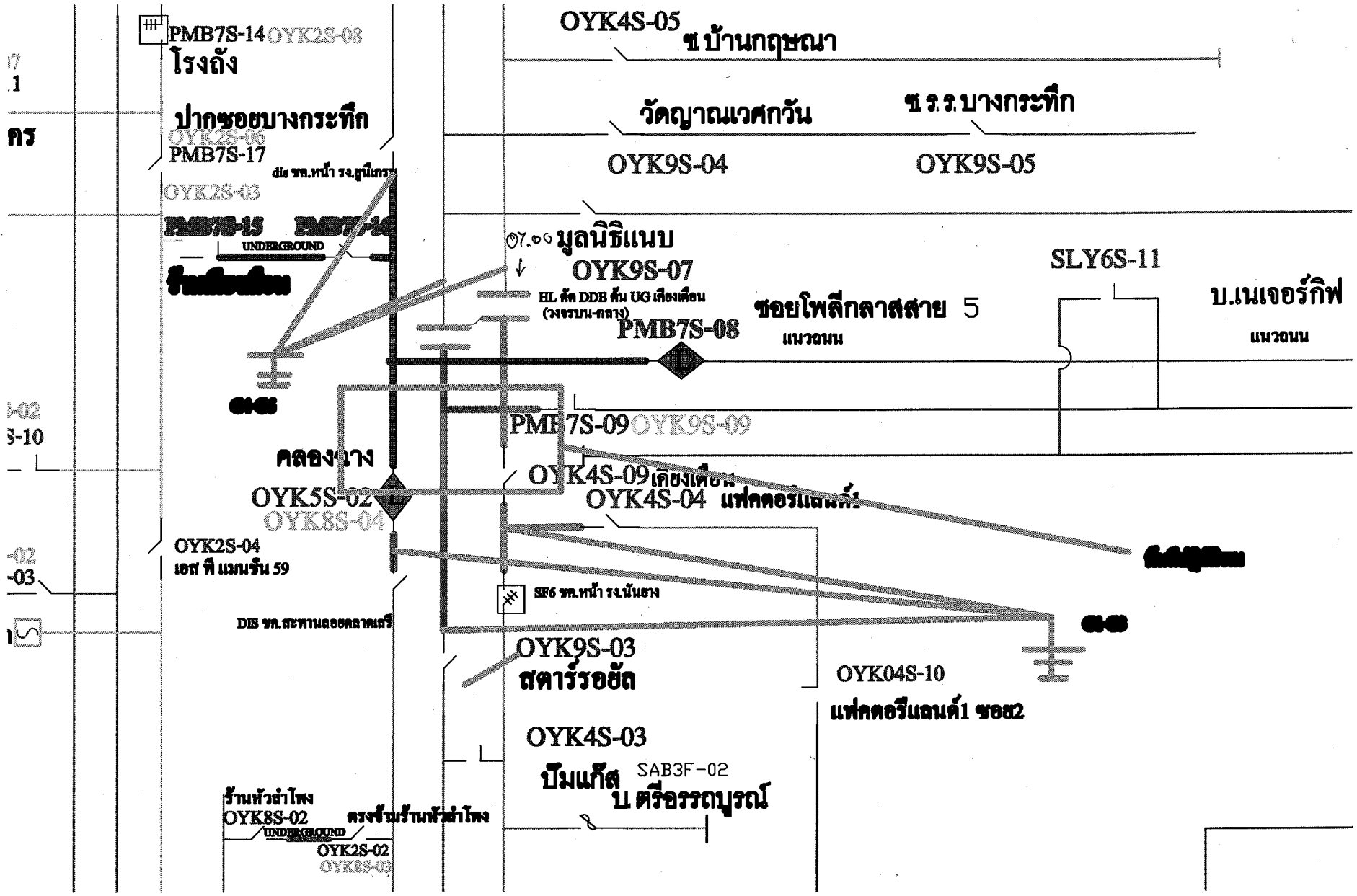
1. สถานที่ทำงาน	บริเวณร้านอาหารเคียงเดือน - รร.ทิพย์อิน				
2. กำหนดวันที่ทำงาน	6 พ.ย. 65	ระหว่าง	08.00 น.	ถึง	17.00 น.
3. ผู้ขอทำงาน	กฟภ.อมน.	งานที่ทำ	ปรับปรุงระบบจำหน่าย	ตามใบขอปฏิบัติงาน	1708/65
4. เตรียมการสวิตชิงโดย	นายณัฐกาญจน์ ร่มโพธิ์ทอง			วันที่	29 ตุลาคม 2565
5. ตรวจสอบสวิตชิงโดย				วันที่	29 ตุลาคม 2565
6. อนุมัติสวิตชิงโดย				วันที่	29 ตุลาคม 2565
7. สั่งทำสวิตชิงโดย	<ol style="list-style-type: none"> 1. นายนครินทร์, นายณัฐกาญจน์, นายสามารถ (กะ1 00.00 น. - 08.00 น.) 2. นายศุภสวัสดิ์, นายอนุสรณ์, นายธนิต, นายมนซ์ (กะ2 08.00 น. - 16.00 น.) 3. นายสถาพร, นายพิชชา, นายสุธี, นายอมร (กะ3 16.00 น. - 24.00 น.) 				

ที่	รหัสอุปกรณ์	สภาพอุปกรณ์ ปกติก่อน ดำเนินการ	ดำเนินการ	เวลา	ผู้ดำเนินการ	ผู้สั่งการ	หมายเหตุ	
1	ตรวจสอบอุปกรณ์ป้องกันและตัดตอน ก่อนทำการสวิตชิง							
2	กฟภ.อมน.แจ้งว่าขอตัดไฟตั้งแต่ DDE บริเวณต้น UG หน้า 52: 53: 54: 55: 56: 57: 58: 59: 60: 61: 62: 63: 64: 65: 66: 67: 68: 69: 70: 71: 72: 73: 74: 75: 76: 77: 78: 79: 80: 81: 82: 83: 84: 85: 86: 87: 88: 89: 90: 91: 92: 93: 94: 95: 96: 97: 98: 99: 100: 101: 102: 103: 104: 105: 106: 107: 108: 109: 110: 111: 112: 113: 114: 115: 116: 117: 118: 119: 120: 121: 122: 123: 124: 125: 126: 127: 128: 129: 130: 131: 132: 133: 134: 135: 136: 137: 138: 139: 140: 141: 142: 143: 144: 145: 146: 147: 148: 149: 150: 151: 152: 153: 154: 155: 156: 157: 158: 159: 160: 161: 162: 163: 164: 165: 166: 167: 168: 169: 170: 171: 172: 173: 174: 175: 176: 177: 178: 179: 180: 181: 182: 183: 184: 185: 186: 187: 188: 189: 190: 191: 192: 193: 194: 195: 196: 197: 198: 199: 200: 201: 202: 203: 204: 205: 206: 207: 208: 209: 210: 211: 212: 213: 214: 215: 216: 217: 218: 219: 220: 221: 222: 223: 224: 225: 226: 227: 228: 229: 230: 231: 232: 233: 234: 235: 236: 237: 238: 239: 240: 241: 242: 243: 244: 245: 246: 247: 248: 249: 250: 251: 252: 253: 254: 255: 256: 257: 258: 259: 260: 261: 262: 263: 264: 265: 266: 267: 268: 269: 270: 271: 272: 273: 274: 275: 276: 277: 278: 279: 280: 281: 282: 283: 284: 285: 286: 287: 288: 289: 290: 291: 292: 293: 294: 295: 296: 297: 298: 299: 300: 301: 302: 303: 304: 305: 306: 307: 308: 309: 310: 311: 312: 313: 314: 315: 316: 317: 318: 319: 320: 321: 322: 323: 324: 325: 326: 327: 328: 329: 330: 331: 332: 333: 334: 335: 336: 337: 338: 339: 340: 341: 342: 343: 344: 345: 346: 347: 348: 349: 350: 351: 352: 353: 354: 355: 356: 357: 358: 359: 360: 361: 362: 363: 364: 365: 366: 367: 368: 369: 370: 371: 372: 373: 374: 375: 376: 377: 378: 379: 380: 381: 382: 383: 384: 385: 386: 387: 388: 389: 390: 391: 392: 393: 394: 395: 396: 397: 398: 399: 400: 401: 402: 403: 404: 405: 406: 407: 408: 409: 410: 411: 412: 413: 414: 415: 416: 417: 418: 419: 420: 421: 422: 423: 424: 425: 426: 427: 428: 429: 430: 431: 432: 433: 434: 435: 436: 437: 438: 439: 440: 441: 442: 443: 444: 445: 446: 447: 448: 449: 450: 451: 452: 453: 454: 455: 456: 457: 458: 459: 460: 461: 462: 463: 464: 465: 466: 467: 468: 469: 470: 471: 472: 473: 474: 475: 476: 477: 478: 479: 480: 481: 482: 483: 484: 485: 486: 487: 488: 489: 490: 491: 492: 493: 494: 495: 496: 497: 498: 499: 500: 501: 502: 503: 504: 505: 506: 507: 508: 509: 510: 511: 512: 513: 514: 515: 516: 517: 518: 519: 520: 521: 522: 523: 524: 525: 526: 527: 528: 529: 530: 531: 532: 533: 534: 535: 536: 537: 538: 539: 540: 541: 542: 543: 544: 545: 546: 547: 548: 549: 550: 551: 552: 553: 554: 555: 556: 557: 558: 559: 560: 561: 562: 563: 564: 565: 566: 567: 568: 569: 570: 571: 572: 573: 574: 575: 576: 577: 578: 579: 580: 581: 582: 583: 584: 585: 586: 587: 588: 589: 590: 591: 592: 593: 594: 595: 596: 597: 598: 599: 600: 601: 602: 603: 604: 605: 606: 607: 608: 609: 610: 611: 612: 613: 614: 615: 616: 617: 618: 619: 620: 621: 622: 623: 624: 625: 626: 627: 628: 629: 630: 631: 632: 633: 634: 635: 636: 637: 638: 639: 640: 641: 642: 643: 644: 645: 646: 647: 648: 649: 650: 651: 652: 653: 654: 655: 656: 657: 658: 659: 660: 661: 662: 663: 664: 665: 666: 667: 668: 669: 670: 671: 672: 673: 674: 675: 676: 677: 678: 679: 680: 681: 682: 683: 684: 685: 686: 687: 688: 689: 690: 691: 692: 693: 694: 695: 696: 697: 698: 699: 700: 701: 702: 703: 704: 705: 706: 707: 708: 709: 710: 711: 712: 713: 714: 715: 716: 717: 718: 719: 720: 721: 722: 723: 724: 725: 726: 727: 728: 729: 730: 731: 732: 733: 734: 735: 736: 737: 738: 739: 740: 741: 742: 743: 744: 745: 746: 747: 748: 749: 750: 751: 752: 753: 754: 755: 756: 757: 758: 759: 760: 761: 762: 763: 764: 765: 766: 767: 768: 769: 770: 771: 772: 773: 774: 775: 776: 777: 778: 779: 780: 781: 782: 783: 784: 785: 786: 787: 788: 789: 790: 791: 792: 793: 794: 795: 796: 797: 798: 799: 800: 801: 802: 803: 804: 805: 806: 807: 808: 809: 810: 811: 812: 813: 814: 815: 816: 817: 818: 819: 820: 821: 822: 823: 824: 825: 826: 827: 828: 829: 830: 831: 832: 833: 834: 835: 836: 837: 838: 839: 840: 841: 842: 843: 844: 845: 846: 847: 848: 849: 850: 851: 852: 853: 854: 855: 856: 857: 858: 859: 860: 861: 862: 863: 864: 865: 866: 867: 868: 869: 870: 871: 872: 873: 874: 875: 876: 877: 878: 879: 880: 881: 882: 883: 884: 885: 886: 887: 888: 889: 890: 891: 892: 893: 894: 895: 896: 897: 898: 899: 900: 901: 902: 903: 904: 905: 906: 907: 908: 909: 910: 911: 912: 913: 914: 915: 916: 917: 918: 919: 920: 921: 922: 923: 924: 925: 926: 927: 928: 929: 930: 931: 932: 933: 934: 935: 936: 937: 938: 939: 940: 941: 942: 943: 944: 945: 946: 947: 948: 949: 950: 951: 952: 953: 954: 955: 956: 957: 958: 959: 960: 961: 962: 963: 964: 965: 966: 967: 968: 969: 970: 971: 972: 973: 974: 975: 976: 977: 978: 979: 980: 981: 982: 983: 984: 985: 986: 987: 988: 989: 990: 991: 992: 993: 994: 995: 996: 997: 998: 999: 1000							เวลา 07.00 น. (ไม่มีโหลดผู้ใช้ไฟ) โดยวิธี Hotline
3	OYK-TP1	"OLTC" Auto	"OLTC" Manual		OYK		L = 17.8 MW	
4	OYK-TP2	"OLTC" Auto	"OLTC" Manual		OYK		L = 14.6 MW	
5	OYK03VB-01	"ON" Auto Reclose	"OFF" Auto Reclose		OYK		L = 4.0 MW	
6	OYK04VB-01	"ON" Auto Reclose	"OFF" Auto Reclose		OYK		L = 2.7 MW	
7	OYK08VB-01	"ON" Auto Reclose	"OFF" Auto Reclose		OYK		L = 5.3 MW	
8	OYK09VB-01	"ON" Auto Reclose	"OFF" Auto Reclose		OYK		L = 2.2 MW	
9	PMB-TP1	"OLTC" Auto	"OLTC" Manual		PMB		L = 12.0 MW	
10	PMB-TP2	"OLTC" Auto	"OLTC" Manual		PMB		L = 13.0 MW	
11	PMB03VB-01	"ON" Auto Reclose	"OFF" Auto Reclose		PMB		L = 1.2 MW	
12	PMB07VB-01	"ON" Auto Reclose	"OFF" Auto Reclose		PMB		L = 5.2 MW	
13	SLY-TP2	"OLTC" Auto	"OLTC" Manual		SLY		L = 7.2 MW	
14	SLY07VB-01	"ON" Auto Reclose	"OFF" Auto Reclose		SLY		L = 1.4 MW	
15	ย้ายโหลด PMB07 (บางส่วน) ไปจ่ายจาก SLY07							
16	SLY07S-06	ปลด	สับ		อมน.	SCADA	SF6 ขอยโพลีกลาสสาย 4	
17	PMB07S-08	สับ	ปลด, ล็อคคาน		อมน.	SCADA	SF6 ปากขอยโพลีกลาส สาย 5	
18	ย้ายโหลด OYK04 (บางส่วน) ไปจ่ายจาก PMB07							
19	OYKBVB-01	ปลด	สับ		OYK		- ขนานบัส	
20	OYK05S-02	ปลด	สับ		อมน.	SCADA	SF6 คลองฉาง	
21	OYK04S-08	ปลด	สับ		อมน.		SF6 ร่มไม้ริมนา	
22	OYK04S-09	สับ	ปลด(ใช้โหลดบัสเตอร์)		อมน.		DIS ร้านเคียงเดือน	
23	OYKBVB-01	สับ	ปลด		OYK		- ขนานบัส	
24	ย้ายโหลด OYK09 (บางส่วน) ไปจ่ายจาก PMB03							
25	PMBBVB-01	ปลด	สับ		PMB		- ขนานบัส	
26	OYK09S-11	ปลด	สับ		อมน.		DIS หมู่บ้านกฤษณา	
27	OYK09S-03	สับ	ปลด(ใช้โหลดบัสเตอร์)		อมน.		DIS สตาร์ร้อยล์	
28	PMBBVB-01	สับ	ปลด		PMB		- ขนานบัส	
29	OYK05S-02	สับ	ปลด, ล็อคคาน		อมน.		SF6 คลองฉาง	

ที่	รหัสอุปกรณ์	สภาพอุปกรณ์ ปกติก่อน ดำเนินการ	ดำเนินการ	เวลา	ผู้ดำเนินการ	ผู้สั่งการ	หมายเหตุ
30	ย้ายโหลด OYK04 (บางส่วน) ไปจ่ายจาก OYK03						
31	OYK04S-10	ปลด	สับ		อมน.		DIS แพคเตอร์แลนด์ 1 ขอย 2
32	OYK04S-04	สับ	ปลด(ใช้โหลดบัสเตอร์)		อมน.		DIS แพคเตอร์แลนด์ 1
33	เมื่อถึงเวลา 07.00 น.แจ้ง Hotline อมн.ทำการตัด DDE บริเวณ UG บริเวณ ^{บริเวณ} บริเวณ ^{บริเวณ} บริเวณ ^{บริเวณ} ได้ ในส่วนวงจรถบ OYK04 (ไม่มีโหลดผู้ใช้ไฟ)						
34	เมื่อ Hotline อมн.ทำการตัด DDE บริเวณ UG บริเวณ ^{บริเวณ} บริเวณ ^{บริเวณ} บริเวณ ^{บริเวณ} แล้วเสร็จ						
35	เมื่อถึงเวลา 08.00 น.พร้อมดับไฟ						
36	Dis ชค.	สับ	ปลด(ใช้โหลดบัสเตอร์)		อมน.		DIS หน้าโรงงานยูนิเกรน
37	OYK07S-14	สับ	ปลด		อมน.		DIS UG รั้นเคียงเดือน
38	SF6 ชค.	สับ	ปลด,ล๊อคคาน		อมน.		SF6 สะพานลอยตลาดเสรี
39	SF6 ชค.	สับ	ปลด,ล๊อคคาน		อมน.		SF6 หน้าโรงงานนันทยาง
40	แจ้งช่างหน้าให้ทำการไล่น้ำไหลเหมือนแปลงในไลน์วงจรถบ OYK09 ก่อนทำการตัด DDE บริเวณ บริเวณ						
41	แจ้ง Hotline อมн.ทำการตัด DDE บริเวณ UG บริเวณ ^{บริเวณ} บริเวณ ^{บริเวณ} บริเวณ ^{บริเวณ} ได้ ในส่วนของวงจรถบ OYK09						
42	เมื่อ Hotline อมн.ทำการตัด DDE บริเวณ UG บริเวณ ^{บริเวณ} บริเวณ ^{บริเวณ} บริเวณ ^{บริเวณ} แล้วเสร็จ						
43	แจ้งพื้นที่ดับไฟแก่ชุดทำงาน						
44	แจ้งพนักงานเทศบาล พร้อมซื้อตราวัด จุด G1						
45	แจ้งพนักงานเทศบาล พร้อมซื้อตราวัด จุด G2						
46	แจ้งพนักงานเทศบาล พร้อมซื้อตราวัด จุด G3						
47	แจ้งพนักงานเทศบาล พร้อมซื้อตราวัด จุด G4						
48	แจ้งพนักงานเทศบาล พร้อมซื้อตราวัด จุด G5						
49	แจ้งพนักงานเทศบาล พร้อมซื้อตราวัด จุด G6						
50	แจ้งชุดทำงานให้ทำการลง Wesafe ให้เรียบร้อย พร้อมให้ปฏิบัติงานได้						
51	OYK-TP1	"OLTC" Manual	"OLTC" Auto		OYK	-	-
52	OYK-TP2	"OLTC" Manual	"OLTC" Auto		OYK	-	-
53	OYK03VB-01	"OFF" Auto Reclose	"ON" Auto Reclose		OYK	-	-
54	OYK04VB-01	"OFF" Auto Reclose	"ON" Auto Reclose		OYK	-	-
55	OYK08VB-01	"OFF" Auto Reclose	"ON" Auto Reclose		OYK	-	-
56	OYK09VB-01	"OFF" Auto Reclose	"ON" Auto Reclose		OYK	-	-
57	PMB-TP1	"OLTC" Manual	"OLTC" Auto		PMB	-	-
58	PMB-TP2	"OLTC" Manual	"OLTC" Auto		PMB	-	-
59	PMB03VB-01	"OFF" Auto Reclose	"ON" Auto Reclose		PMB	-	-
60	PMB07VB-01	"OFF" Auto Reclose	"ON" Auto Reclose		PMB	-	-
61	SLY-TP2	"OLTC" Manual	"OLTC" Auto		SLY	-	-
62	SLY07VB-01	"OFF" Auto Reclose	"ON" Auto Reclose		SLY	-	-
63	สิ้นสุดสวิตชิงช่วง						
64	เมื่อชุดทำงานปฏิบัติงานแล้วเสร็จพร้อมจ่ายไฟ						
65	OYK-TP1	"OLTC" Auto	"OLTC" Manual		OYK	-	-
66	OYK-TP2	"OLTC" Auto	"OLTC" Manual		OYK	-	-
67	OYK03VB-01	"ON" Auto Reclose	"OFF" Auto Reclose		OYK	-	-
68	OYK04VB-01	"ON" Auto Reclose	"OFF" Auto Reclose		OYK	-	-
69	OYK08VB-01	"ON" Auto Reclose	"OFF" Auto Reclose		OYK	-	-

ที่	รหัสอุปกรณ์	สภาพอุปกรณ์ ปกติก่อน ดำเนินการ	ดำเนินการ	เวลา	ผู้ดำเนินการ	ผู้สั่งการ	หมายเหตุ
70	OYK09VB-01	"ON" Auto Reclose	"OFF" Auto Reclose		OYK		-
71	PMB-TP1	"OLTC" Auto	"OLTC" Manual		PMB		-
72	PMB-TP2	"OLTC" Auto	"OLTC" Manual		PMB		-
73	PMB03VB-01	"ON" Auto Reclose	"OFF" Auto Reclose		PMB		-
74	PMB07VB-01	"ON" Auto Reclose	"OFF" Auto Reclose		PMB		-
75	SLY-TP2	"OLTC" Auto	"OLTC" Manual		SLY		-
76	SLY07VB-01	"ON" Auto Reclose	"OFF" Auto Reclose		SLY		-
77	แจ้งพนักงานทำการปลดช็อตกราวด์ จุด G1						
78	แจ้งพนักงานทำการปลดช็อตกราวด์ จุด G2						
79	แจ้งพนักงานทำการปลดช็อตกราวด์ จุด G3						
80	แจ้งพนักงานทำการปลดช็อตกราวด์ จุด G4						
81	แจ้งพนักงานทำการปลดช็อตกราวด์ จุด G5						
82	แจ้งพนักงานทำการปลดช็อตกราวด์ จุด G6						
83	แจ้ง Hotline ออม.ทำการจัม DDE บริเวณ UG 5.7. ชั่วคราว ได้ ในส่วนของวงจรบน OYK04						
84	เมื่อ Hotline ออม.ทำการจัม DDE บริเวณ UG 5.7. ชั่วคราว แล้วเสร็จ วงจร OYK04 แล้วเสร็จ						
85	แจ้ง Hotline ออม.ทำการจัม DDE บริเวณ UG 5.7. ชั่วคราว ได้ ในส่วนของวงจรบน OYK09						
86	เมื่อ Hotline ออม.ทำการจัม DDE บริเวณ UG 5.7. ชั่วคราว แล้วเสร็จ วงจร OYK09 แล้วเสร็จ						
87	Dis ชด.	ปลด	สับ		อมน.		DIS หน้าโรงงานยูนิเกรน
88	OYK07S-14	ปลด	สับ		อมน.		DIS UG รั้วเคียงเดือน
89	SF6 ชด.	ปลด	สับ		อมน.		SF6 สะพานลอยตลาดเสรี
90	SF6 ชด.	ปลด	สับ		อมน.		SF6 หน้าโรงงานนันทยาง
91	ย้ายโหลด OYK04 (บางส่วน) กลับจาก OYK03						
92	OYK04S-04	ปลด	สับ		อมน.		DIS แพคเตอร์แลนด์ 1
93	OYK04S-10	สับ	ปลด(ใช้โหลดบัสเตอร์)		อมน.		DIS แพคเตอร์แลนด์ 1 ซอย 2
94	ย้ายโหลด OYK09 (บางส่วน) กลับจาก PMB03						
95	OYK05S-02	ปลด	สับ		อมน.	SCADA	SF6 คลองฉาง
96	PMBBVB-01	ปลด	สับ		PMB		- ขนानบัส
97	OYK09S-03	ปลด	สับ		อมน.		DIS สตาร์ร้อยยัด
98	OYK09S-11	สับ	ปลด(ใช้โหลดบัสเตอร์)		อมน.		DIS หมู่บ้านกฤษณา
99	PMBBVB-01	สับ	ปลด		PMB		- ขนานบัส
100	ย้ายโหลด OYK04 (บางส่วน) กลับจาก PMB07						
101	OYKBVB-01	ปลด	สับ		OYK		- ขนานบัส
102	OYK04S-09	ปลด	สับ		อมน.		DIS รั้วเคียงเดือน
103	OYK04S-08	สับ	ปลด, ล็อคคาน		อมน.		SF6 รั้วไม่ริมนา
104	OYK05S-02	สับ	ปลด		อมน.		SF6 คลองฉาง
105	OYKBVB-01	สับ	ปลด		OYK		- ขนานบัส
106	ย้ายโหลด PMB07 (บางส่วน) กลับจาก SLY07						
107	PMB07S-08	ปลด	สับ		อมน.		SF6 ปากซอยโพลีกลาส สาย 5
108	SLY07S-06	สับ	ปลด		อมน.		SF6 ซอยโพลีกลาสสาย 4
109	OYK-TP1	"OLTC" Manual	"OLTC" Auto		OYK		-

ที่	รหัสอุปกรณ์	สภาพอุปกรณ์ ปกติก่อน ดำเนินการ	ดำเนินการ	เวลา	ผู้ดำเนินการ	ผู้สั่งการ	หมายเหตุ
110	OYK-TP2	"OLTC" Manual	"OLTC" Auto		OYK		-
111	OYK03VB-01	"OFF" Auto Reclose	"ON" Auto Reclose		OYK		-
112	OYK04VB-01	"OFF" Auto Reclose	"ON" Auto Reclose		OYK		-
113	OYK08VB-01	"OFF" Auto Reclose	"ON" Auto Reclose		OYK		-
114	OYK09VB-01	"OFF" Auto Reclose	"ON" Auto Reclose		OYK		-
115	PMB-TP1	"OLTC" Manual	"OLTC" Auto		PMB		-
116	PMB-TP2	"OLTC" Manual	"OLTC" Auto		PMB		-
117	PMB03VB-01	"OFF" Auto Reclose	"ON" Auto Reclose		PMB		-
118	PMB07VB-01	"OFF" Auto Reclose	"ON" Auto Reclose		PMB		-
119	SLY-TP2	"OLTC" Manual	"OLTC" Auto		SLY		-
120	SLY07VB-01	"OFF" Auto Reclose	"ON" Auto Reclose		SLY		-
สิ้นสุด Switching ทั้งหมด							



17
1

กร

1-02
3-10

-02
-03

5